

КРАСНОДАРСКИЙ КРАЙ  
БЕЛОРЕЧЕНСКИЙ РАЙОН  
АДМИНИСТРАЦИЯ БЖЕДУХОВСКОГО СЕЛЬСКОГО ПОСЕЛЕНИЯ  
БЕЛОРЕЧЕНСКОГО РАЙОНА

ПОСТАНОВЛЕНИЕ

28 февраля 2017 года

№ 16

ст. Бжедуховская

**О внесении изменений в постановление администрации  
Бжедуховского сельского поселения  
Белореченского района от 05 августа 2013 года № 135  
«Об определении границ прилегающих к организациям  
и объектам территорий, на которых не допускается  
розничная продажа алкогольной продукции  
на территории Бжедуховского сельского поселения  
Белореченского района»**

В соответствии с [Федеральным законом](#) от 6 октября 2003 года № 131-ФЗ "Об общих принципах организации местного самоуправления в Российской Федерации", Постановлением Правительства Российской Федерации от 27 декабря 2012 года № 1425 "Об определении органами государственной власти субъектов Российской Федерации мест массового скопления граждан и мест нахождения источников повышенной опасности, в которых не допускается розничная продажа алкогольной продукции, а также определении органами местного самоуправления границ прилегающих к некоторым организациям и объектам территорий, на которых не допускается розничная продажа алкогольной продукции", распоряжением главы администрации (губернатора) Краснодарского края от 30 августа 2016 года № 290-р «Об утверждении решения постоянно действующего координационного совещания по обеспечению правопорядка в Краснодарском крае», руководствуясь статьей 32 Устава Бжедуховского сельского поселения Белореченского района, постановляю:

1. Внести изменения в Перечень организаций и объектов (детские, образовательные, медицинские организации и объекты спорта), на прилегающих территориях к которым не допускается розничная продажа алкогольной продукции на территории Бжедуховского сельского поселения Белореченского района, утвержденный постановлением администрации Бжедуховского сельского поселения Белореченского района от 05.08.2013 г. № 135 «Об определении границ прилегающих к организациям и объектам территорий, на которых не допускается розничная продажа алкогольной продукции на территории Бжедуховского сельского поселения Белореченского района» (далее - постановление № 135), изложив его в новой редакции согласно приложению № 1.

2. Внести изменения в приложение № 3 к постановлению администрации Бжедуховского сельского поселения Белореченского района от 05 августа 2013 года № 135 «Об определении границ прилегающих к организациям и объектам территорий, на которых не допускается розничная продажа алкогольной продукции

на территории Бжедуховского сельского поселения Белореченского района», изложив его в новой редакции согласно Приложению № 2.

3. Общему отделу администрации Бжедуховского сельского поселения Белореченского района (Бабенко) в течение одного месяца с момента подписания настоящего постановления направить его в орган исполнительной власти Краснодарского края, осуществляющий лицензирование розничной продажи алкогольной продукции.

4. Контроль за выполнением настоящего постановления возложить на заместителя главы Бжедуховского сельского поселения Т.Н. Борза.

5. Общему отделу администрации Бжедуховского сельского поселения Белореченского района (Бабенко) опубликовать настоящее постановление в установленном порядке

6. Постановление вступает в силу со дня его официального опубликования.

Глава Бжедуховского сельского поселения  
Белореченского района  
В.А.Схапцежук

ПРИЛОЖЕНИЕ №1  
к постановлению администрации  
Бжедуховского сельского поселения  
Белореченского района  
от 28.02.2017 № 16

«ПРИЛОЖЕНИЕ №1  
к постановлению администрации  
Бжедуховского сельского поселения  
Белореченского района  
от 05.08.2013 № 135  
(в редакции постановления  
администрации Бжедуховского сельского поселения  
Белореченского района  
от 28.02.2017 № 16)

Перечень организаций и объектов (детские, образовательные, медицинские организации и объекты спорта), на прилегающих территориях к которым не допускается розничная продажа алкогольной продукции на территории Бжедуховского сельского поселения Белореченского района

Наименование организации, объекта	Адрес	Минимальное расстояние до границ прилегающих территорий
МБОУ СОШ № 24	х.Новогурийский, ул.Школьная, 8	300
МБОУ СОШ 22	ст.Октябрьская, ул.Красная, 8	300
МБОУ СОШ 21	ст.Бжедуховская, ул.Красная 87А	300
МБДОУ Детский сад № 21	ст. Бжедуховская, ул.Комсомольская, 1	300
МБДОУ Детский сад № 39	пос.Нижневеденеевский, ул.Клубная, 8	300
Спортивная площадка с искусственным покрытием	ст.Бжедуховская, ул.Кавказская	50
ФАП х.Новогурийский	х.Новогурийский, ул.Северная, 1	35
ФАП ст.Октябрьская	ст.Октябрьская, пер. Короткий 8-2	35
МБУЗ Бжедуховская участковая больница МО БР	ст.Бжедуховская, ул.Восточная, 1	35
Нижневеденеевский психоневрологический	пос.Нижневеденеевский, ул.Центральная, 1	35

интернат		
ФАП пос. Нижневеденеевский	пос. Нижневеденеевский, ул. Клубная, 1	35»

Приложение № 2  
к постановлению администрации  
Бжедуховского сельского поселения  
Белореченского района  
от 28.02.2017 № 16  
«ПРИЛОЖЕНИЕ №3  
к постановлению администрации  
Бжедуховского сельского поселения  
Белореченского района  
от 5 августа 2012 года № 135  
(в редакции постановления  
администрации Бжедуховского сельского поселения  
Белореченского района  
от 28.02.2017 № 16)

Схема границ прилегающих территорий для организаций и объектов, на которых не допускается розничная продажа алкогольной продукции на территории Бжедуховского сельского поселения Белореченского района.

Муниципальное бюджетное общеобразовательное учреждение средняя общеобразовательная школа № 24 хутора Новогурийского Бжедуховского сельского поселения Белореченский район (МБОУ СОШ №24), расположенное по адресу: Краснодарский край, Белореченский район, х. Новогурийский, ул. Школьная № 8

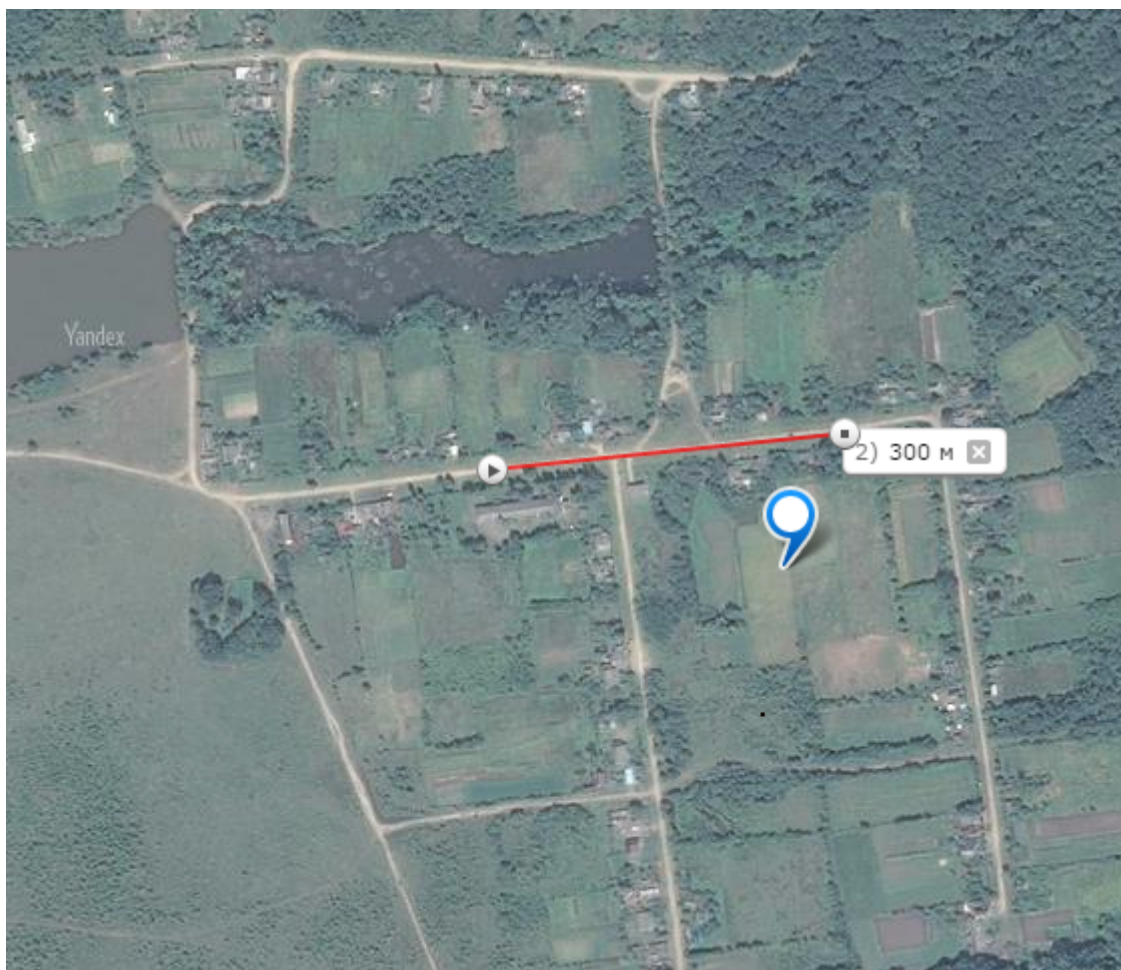


Схема границ прилегающих территорий для организаций и объектов, на которых не допускается розничная продажа алкогольной продукции на территории Бжедуховского сельского поселения Белореченского района.

Муниципальное бюджетное общеобразовательное учреждение средняя общеобразовательная школа № 22 станицы Октябрьской Бжедуховского сельского поселения Белореченского района (МБОУ СОШ 22), расположенное по адресу: Краснодарский край, Белореченский район, ст. Октябрьская, ул. Красная, № 8



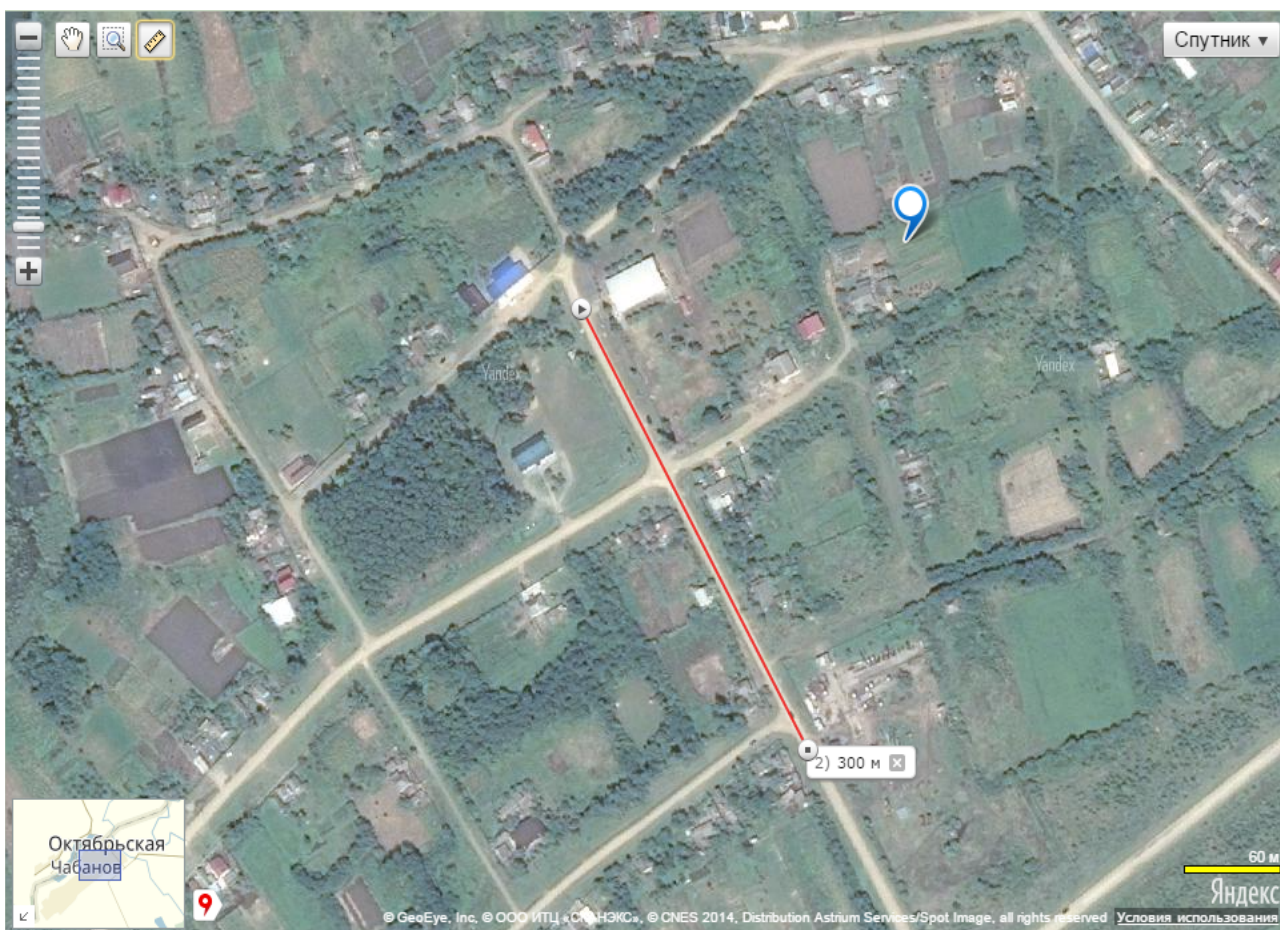


Схема границ прилегающих территорий для организаций и объектов, на которых не допускается розничная продажа алкогольной продукции на территории Бжедуховского сельского поселения Белореченского района.

Муниципальное бюджетное общеобразовательное учреждение средняя общеобразовательная школа № 21 станицы Бжедуховской Бжедуховского сельского поселения Белореченского района (МБОУ СОШ 21), расположенное по адресу:  
Краснодарский край, Белореченский район, ст. Бжедуховская,  
Ул. Красная, № 87А

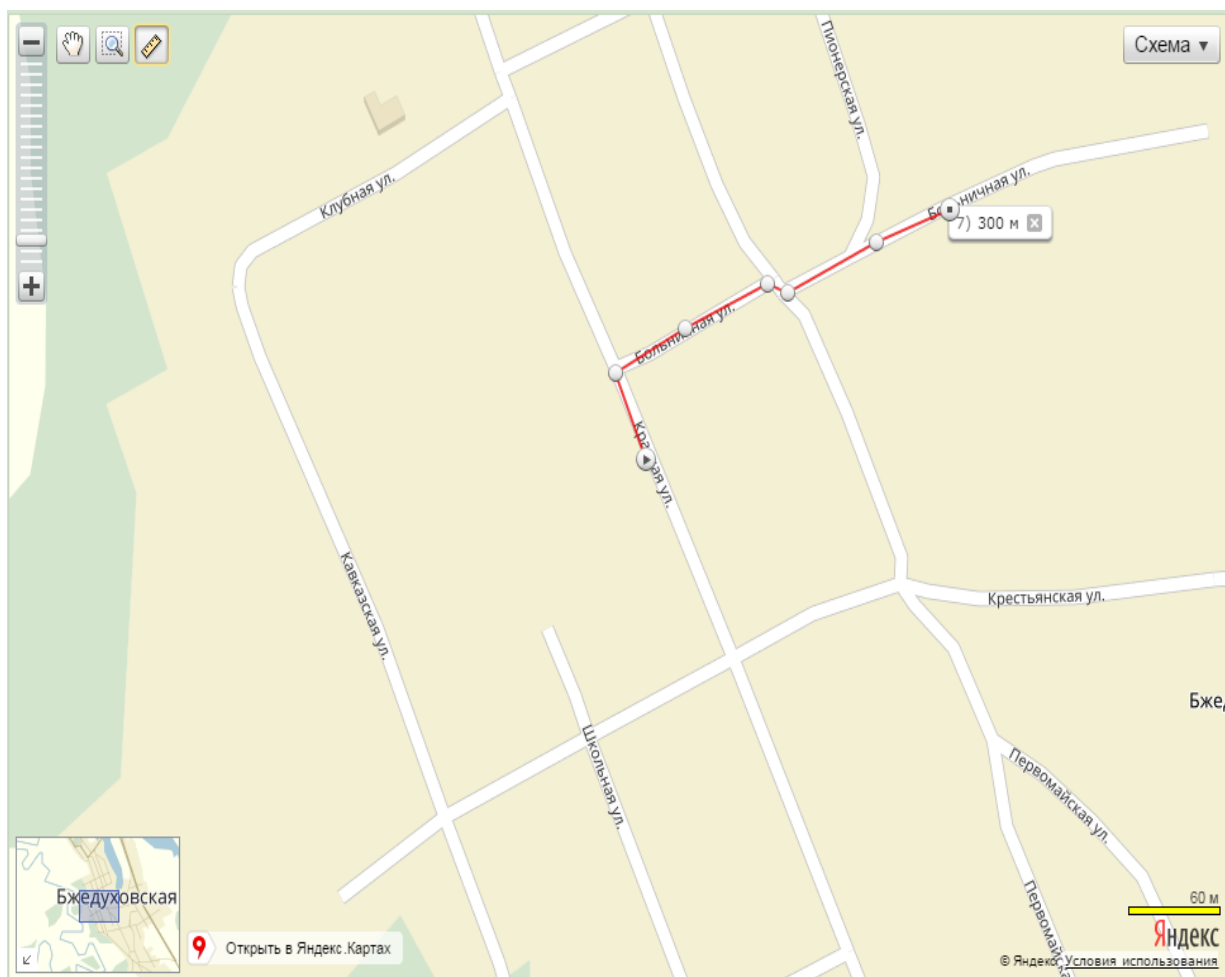


Схема границ прилегающих территорий для организаций и объектов, на которых не допускается розничная продажа алкогольной продукции на территории Бжедужовского сельского поселения Белореченского района.  
Муниципальное бюджетное дошкольное образовательное учреждение детский сад № 21 «Семицветик» станицы Бжедужовской Бжедужовского сельского поселения Белореченского района (МБДОУ Д/С 21), расположенное по адресу:  
Краснодарский край, Белореченский район, ст. Бжедужовская, ул. Комсомольская, № 1



Схема границ прилегающих территорий для организаций и объектов, на которых не допускается розничная продажа алкогольной продукции на территории Бжедужовского сельского поселения Белореченского района.  
муниципальное бюджетное дошкольное образовательное учреждение детский сад № 39 поселка Нижневеденеевского Бжедужовского сельского поселения Белореченского района (МБДОУ Д/С 39), расположенное по адресу:  
Краснодарский край, Белореченский район, п. Нижневеденеевский, ул. Клубная, № 8



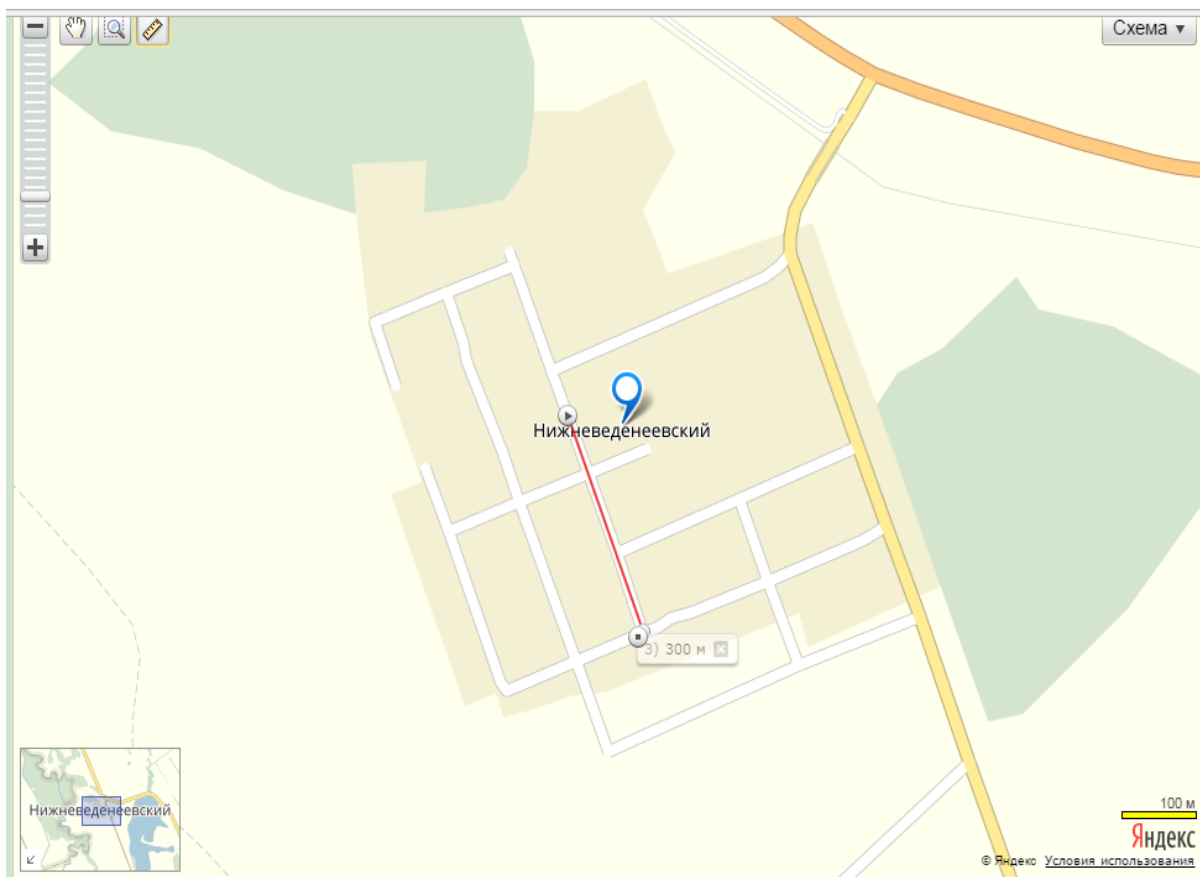


Схема границ прилегающих территорий для организаций и объектов, на которых не допускается розничная продажа алкогольной продукции на территории Бжедуховского сельского поселения Белореченского района.  
Муниципальное автономное учреждение «Спортплощадка» Бжедуховского сельского поселения Белореченского района, расположенное по адресу:  
Краснодарский край, Белореченский район, ст. Бжедуховская, ул. Кавказская, б/н

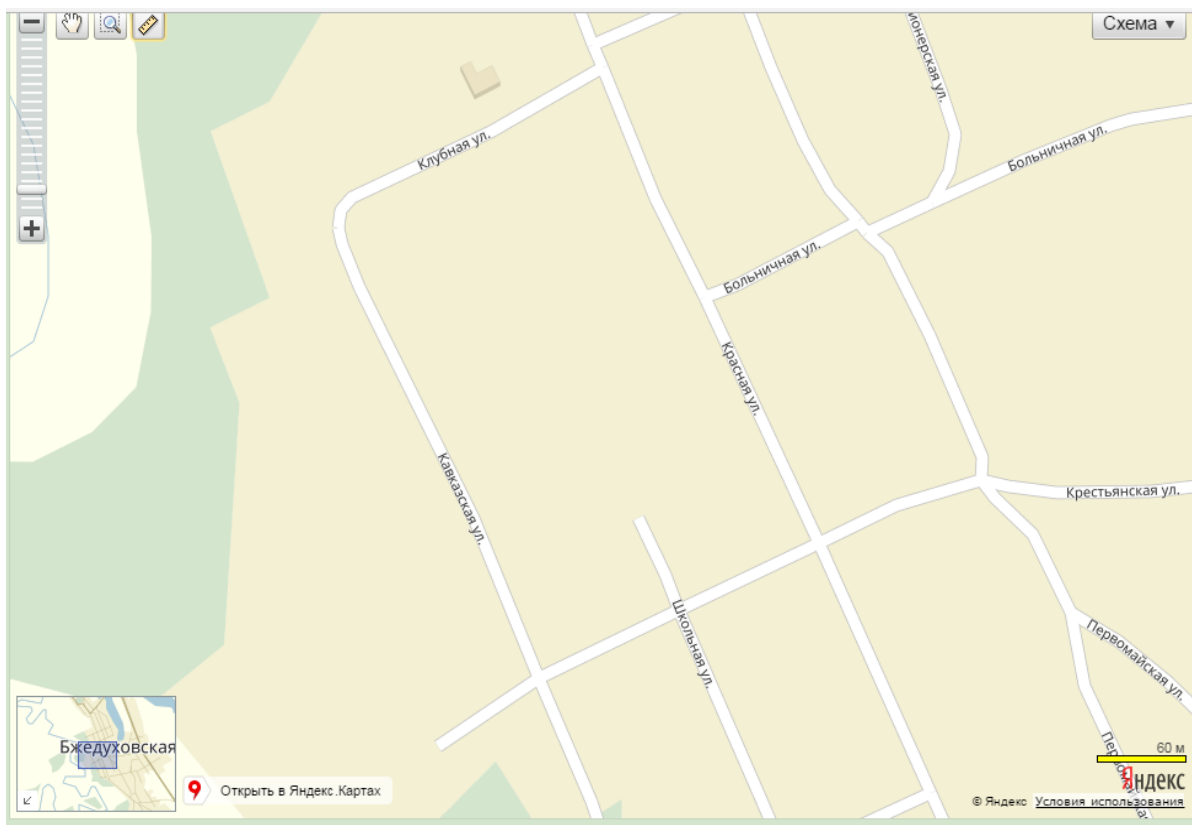


Схема границ прилегающих территорий для организаций и объектов, на которых не допускается розничная продажа алкогольной продукции на территории Бжедужовского сельского поселения Белореченского района. Фельдшерско-акушерский пункт хутора Новогурийского Бжедужовского сельского поселения Белореченский район (ФАП), расположенный по адресу: Краснодарский край, Белореченский район, х. Новогурийский, ул. Северная № 1



Схема границ прилегающих территорий для организаций и объектов, на которых не допускается розничная продажа алкогольной продукции на территории Бжедуховского сельского поселения Белореченского района.  
Фельдшерско-акушерский пункт станицы Октябрьской Бжедуховского сельского поселения Белореченского района (ФАП), расположенный по адресу:  
Краснодарский край, Белореченский район, ст. Октябрьская, пер. Короткий, № 8-2



Схема границ прилегающих территорий для организаций и объектов, на которых не допускается розничная продажа алкогольной продукции на территории Бжедуховского сельского поселения Белореченского района.

[Муниципальное учреждение здравоохранения «Бжедуховская участковая больница администрации Белореченского района»](#)

(МУЗ УБ МО Белореченский район), расположенное по адресу:  
Краснодарский край, Белореченский район, ст. Бжедуховская,  
ул. Восточная, № 1



Схема границ прилегающих территорий для организаций и объектов, на которых не допускается розничная продажа алкогольной продукции на территории Бжедужовского сельского поселения Белореченского района.  
Государственное стационарное учреждение социального обеспечения системы социальной защиты населения  
«Нижне-Веденеевский психоневрологический интернат»,  
расположенное по адресу:  
Краснодарский край, Белореченский район, п. Нижневеденеевский,  
ул. Центральная, № 1

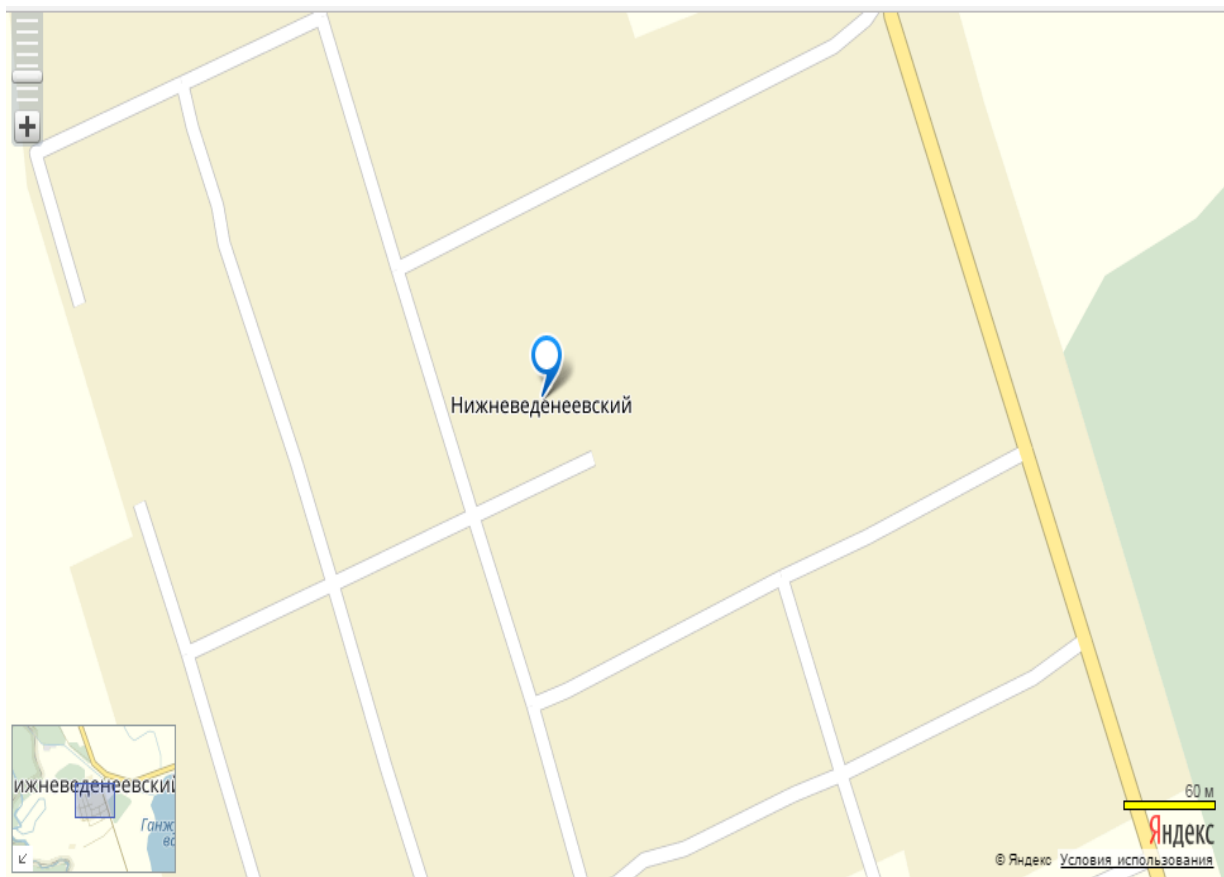


Схема границ прилегающих территорий для организаций и объектов, на которых не допускается розничная продажа алкогольной продукции на территории Бжедуховского сельского поселения Белореченского района.  
Фельдшерско-акушерский пункт поселка Нижневеденеевского Бжедуховского сельского поселения Белореченского района (ФАП), расположенное по адресу:  
Краснодарский край, Белореченский район, п. Нижневеденеевский,  
ул. Клубная, № 1



