

ПРИЛОЖЕНИЕ

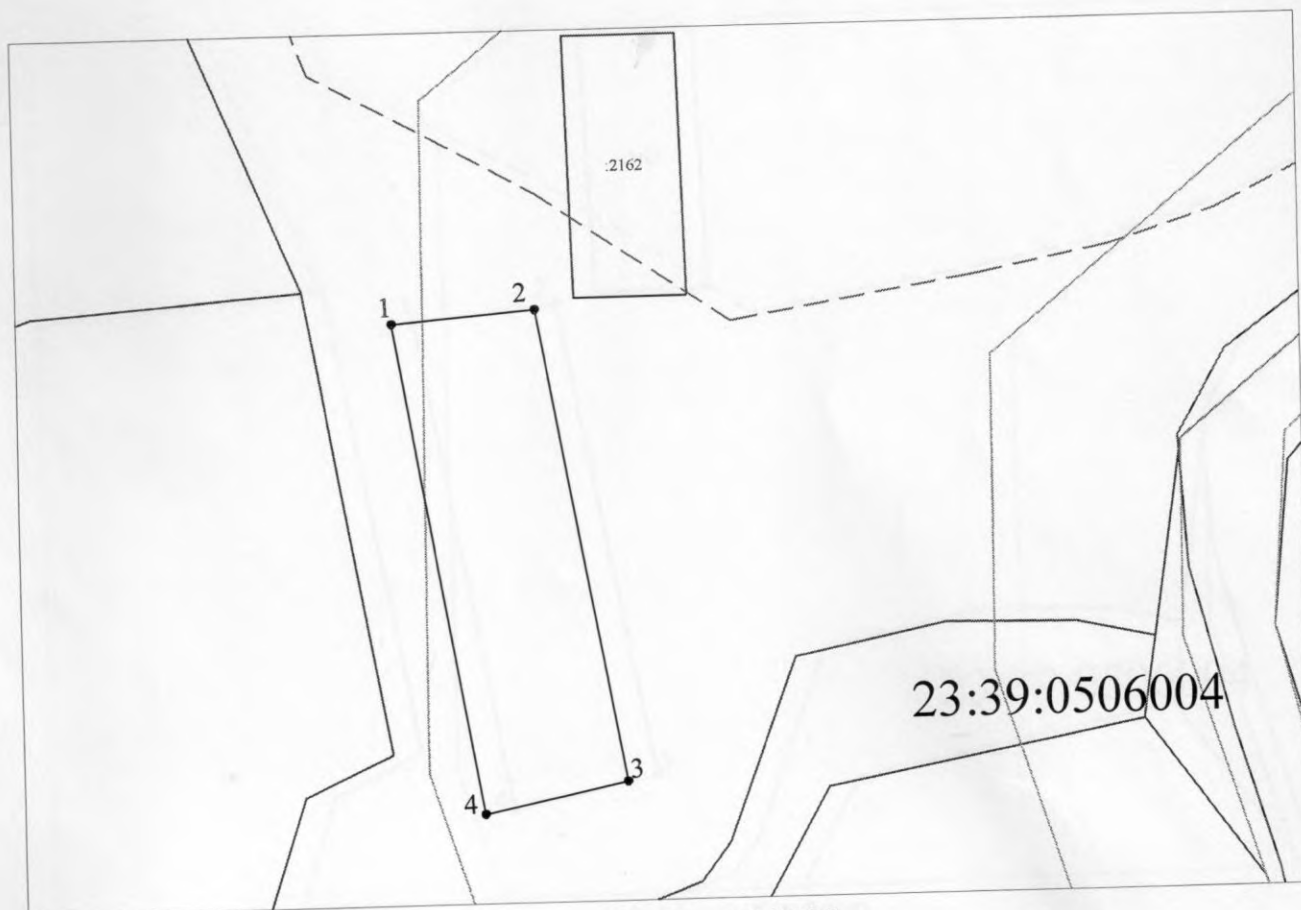
к постановлению администрации
муниципального образования

Белореченский район

от _____ № _____

Схема
расположения земельного участка или земельных
участков на кадастровом плане территории

Условный номер земельного участка		
Площадь земельного участка 5000 кв.м.		
Обозначение характерных точек границ	Координаты, м	
	х	у
1	450105.60	2194822.00
2	450108.65	2194859.96
3	449982.73	2194882.32
4	449974.90	2194844.26
Система координат МСК-23 зона 2		



Масштаб 1:2000

Условные обозначения:

23:39:1101176 - кадастровый номер квартала

□:99 - участки учтенные в ГКН

:ЗУ1 - обозначение образуемого земельного участка

— - граница образуемого земельного участка

•1 - характерная точка граница образованного земельного участка

ул.Молодежная- наименование улицы